

Startklassen

Startbijeenkomst

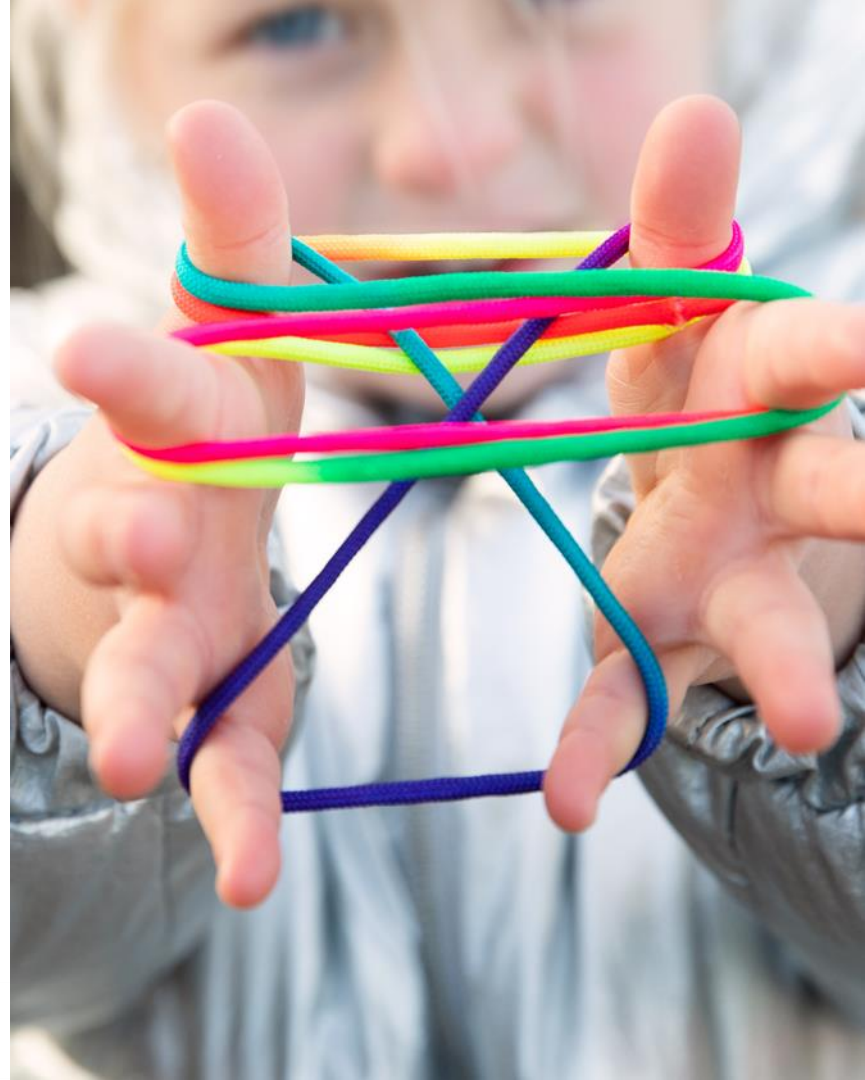
September 2023

SPPOH

SAMENWERKINGSVERBAND
PASSEND PRIMAIR ONDERWIJS
HAAGLANDEN

Welkom en programma

- Welkom aan medewerkers scholen en schoolbesturen
- Achtergrond en bedoeling startklassen
- Kader en criteria
- Proces: hoe gaat het verder?



Achtergrond en bedoeling startklassen

- Toename aanmelding van jonge kinderen bij basisscholen met zorgen
- Nog niet kunnen functioneren in een groep
- Twijfel basisschool: kunnen we voldoen aan de onderwijsbehoeften? Nog veel onbeantwoorde vragen
- Start zoektocht naar passende plek

Startklas: kansrijke start op een reguliere basisschool

- Tijd, aandacht en ruimte om te ontwikkelen
- Zicht krijgen op onderwijsbehoeften
- Uitstroom: zoveel mogelijk naar een reguliere basisschool

Uitgangspunten (1)

Wijkfunctie:

- De klas biedt thuisnabij onderwijs en is voor kinderen uit hetzelfde **werkgebied** (er is geen vervoersregeling van toepassing)
- De school creëert **extra plekken**: een aparte klas in eigen lokaal of een andere vorm
- Er is plek voor 12-15 kinderen

Onderwijs en jeugdhulp:

- Er is **fulltime** een leerkracht in de klas aanwezig die het onderwijs zal verzorgen
- In de klas wordt kleuteronderwijs geboden
- Er is een partner vanuit **jeugdhulp** aan de groep verbonden die expertise inbrengt en jeugdhulp zal bieden binnen de groep

Uitgangspunten (2)

In- en uitschrijving:

- De kinderen stromen in met 4 of 5 jaar en worden op de school ingeschreven
- De kinderen stromen zoveel mogelijk uit naar reguliere klassen binnen de eerste school van aanmelding

Aanmelding:

Aanmelding verloopt via het MDO (in aanwezigheid van de adviseur passend onderwijs) van de eerste school van aanmelding bij de school met de startklas

Duur:

Kinderen volgen 1 jaar onderwijs in de klas wat op inhoudelijke gronden 1 keer met maximaal een jaar verlengd kan worden

Criteria doelgroep

- De leerling is 4 of 5 jaar
- Onderwijs- en ondersteuningsbehoeften zijn (nog) niet toelaatbaar tot S(B)O. Er is nog geen inzicht om uitzicht te kunnen bepalen
- Hypothese is dat het kind nog niet kan instromen in een reguliere groep, omdat de behoeften nog niet duidelijk zijn en er nog onvoldoende passend aanbod is geweest. Verwachting is uitstroom naar een reguliere basisschool
- Verder afstemmen met jeugdhulp

Financiering

- Basisbekostiging van de leerlingen via schoolinschrijving
- €60.000,- budget inclusiever onderwijs vanuit SPPOH
- Bekostiging jeugdhulp



Hoe nu verder?

- Verslag van bijeenkomst – delen met alle geïnteresseerden
- Vervolgbijeenkomst: gesprek per werkgebied voortzetten om tot een keuze voor een school te komen
- Ontwerpfase op schoolniveau, met adviseur en gemeente